

Thema

Schutzgebiete in der Arberregion

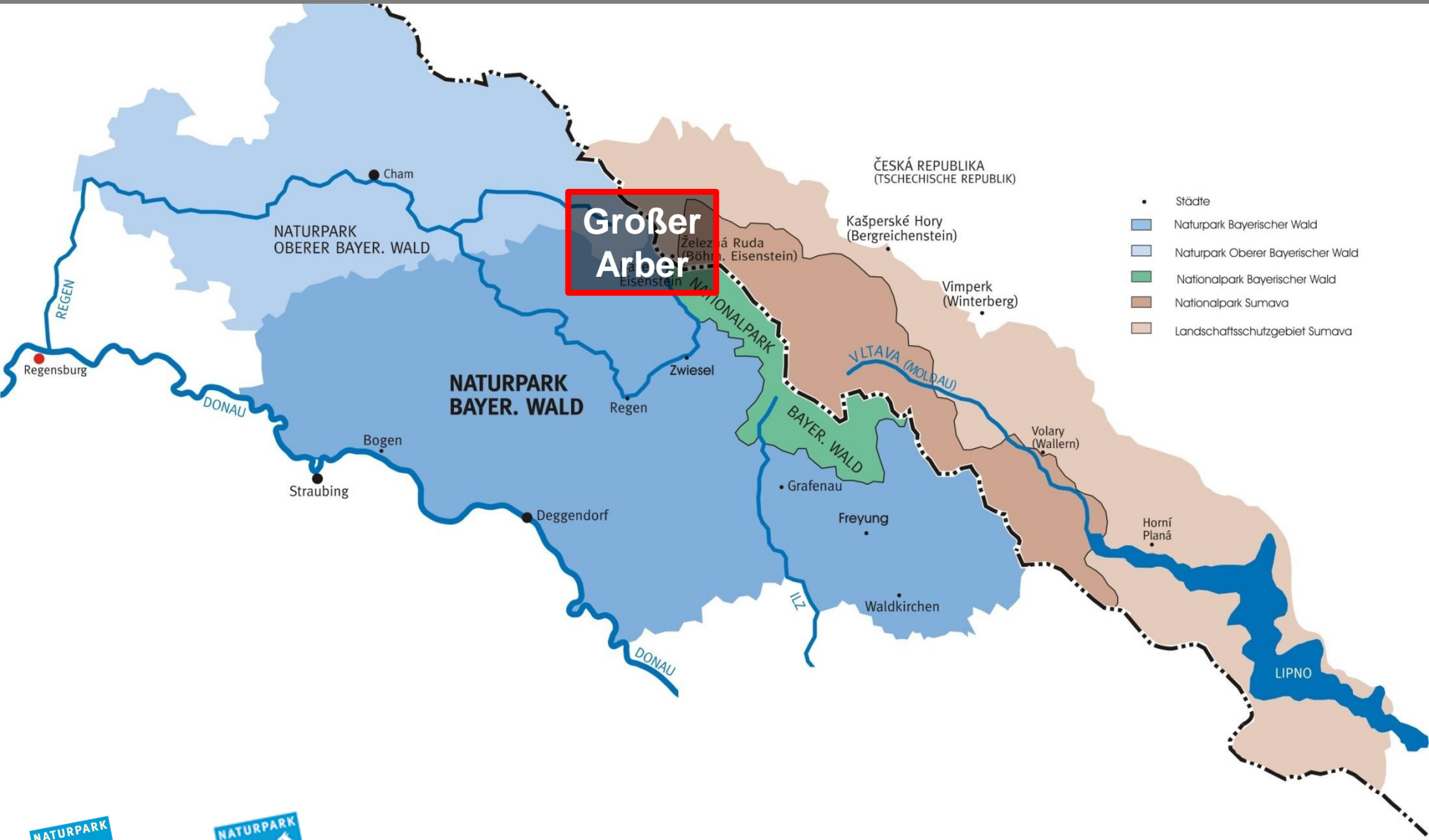
Johannes Matt
Gebietsbetreuer für die Arberregion



Gebietsbetreuer
in Bayern

Naturschutz.
Für Dich. Von Ort.

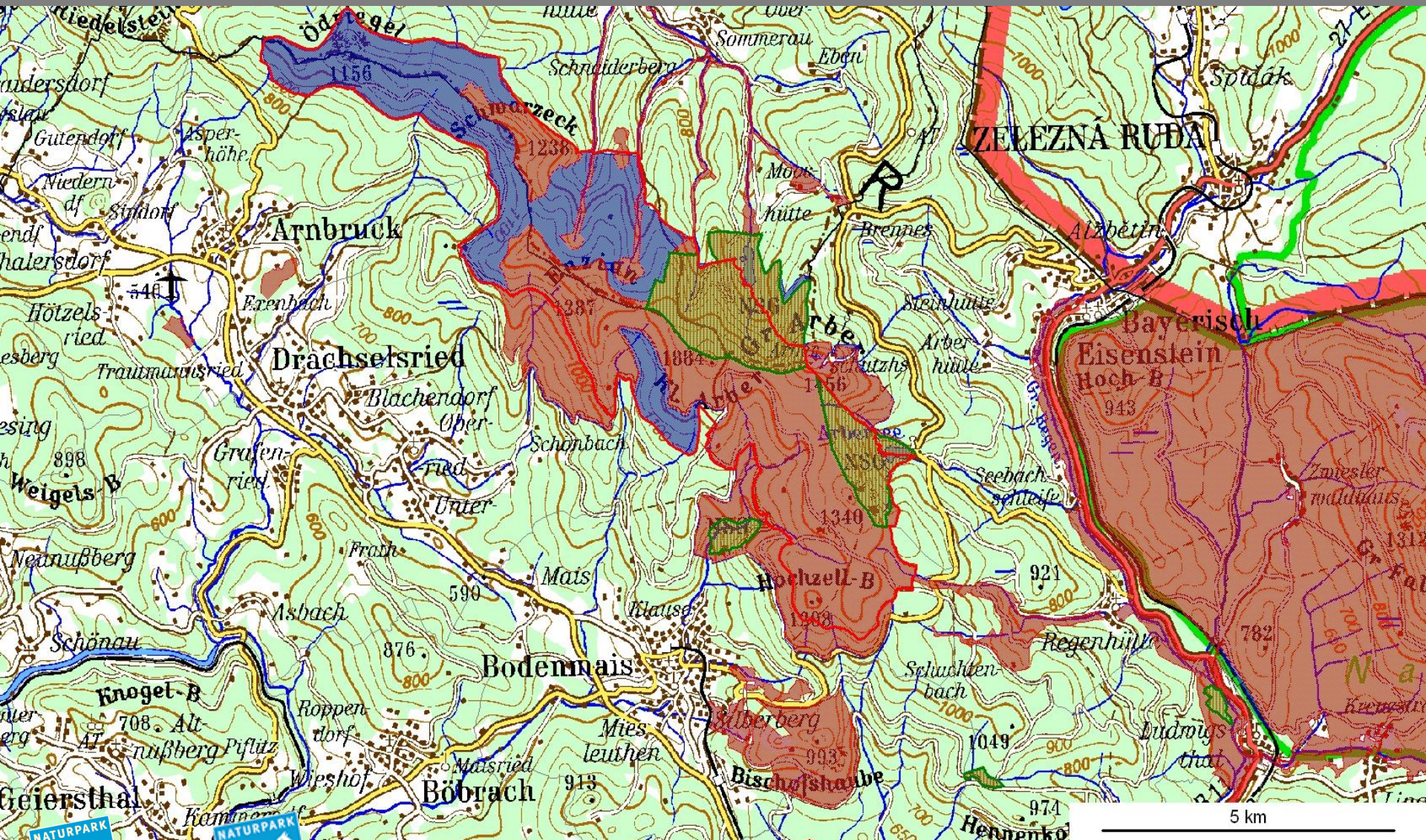




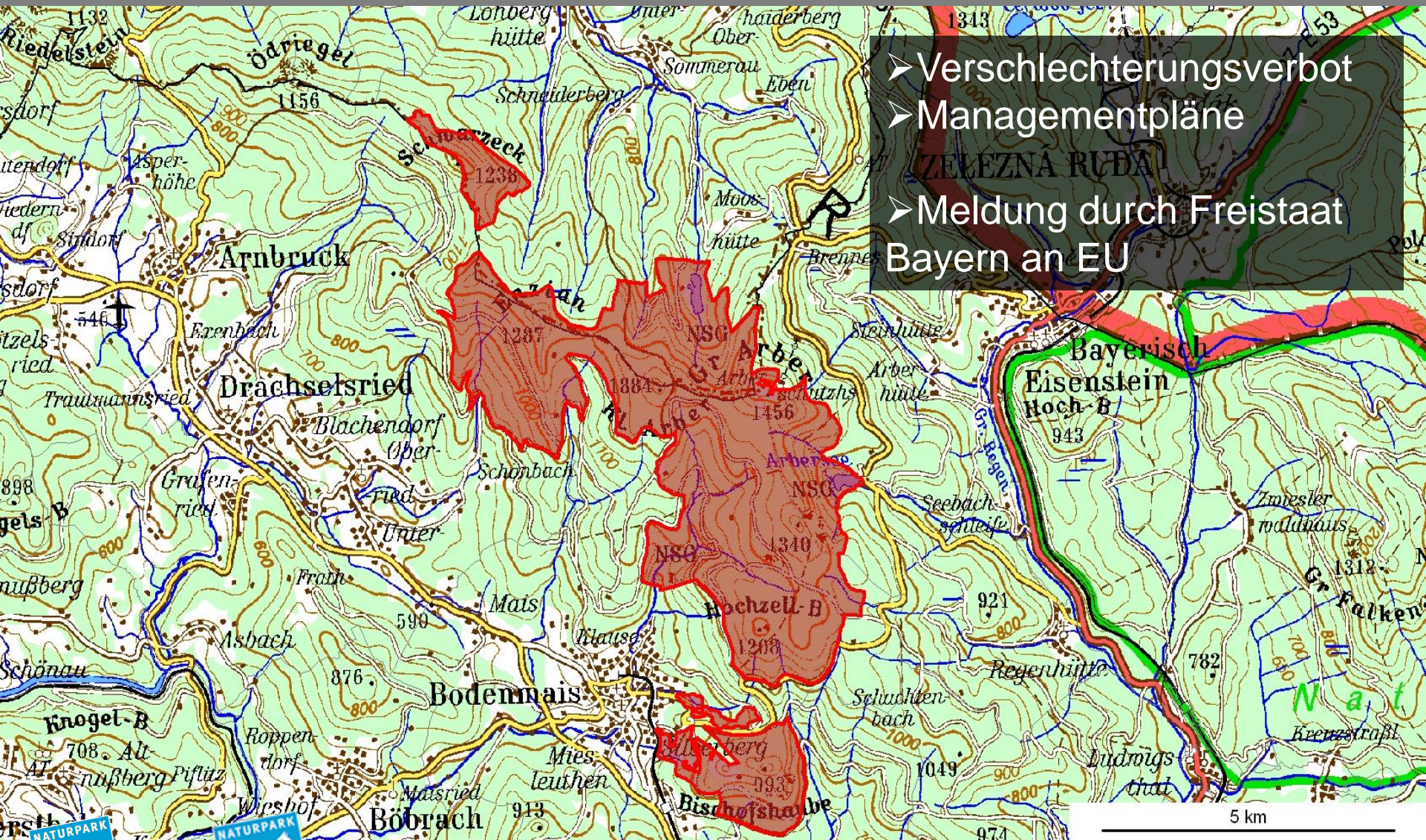
Gebietsbetreuer
in Bayern

Naturschutz.
Für Dich. Von Ort.





**Gebietsbetreuer
in Bayern**
Naturschutz.
Für Dich. Vor Ort.



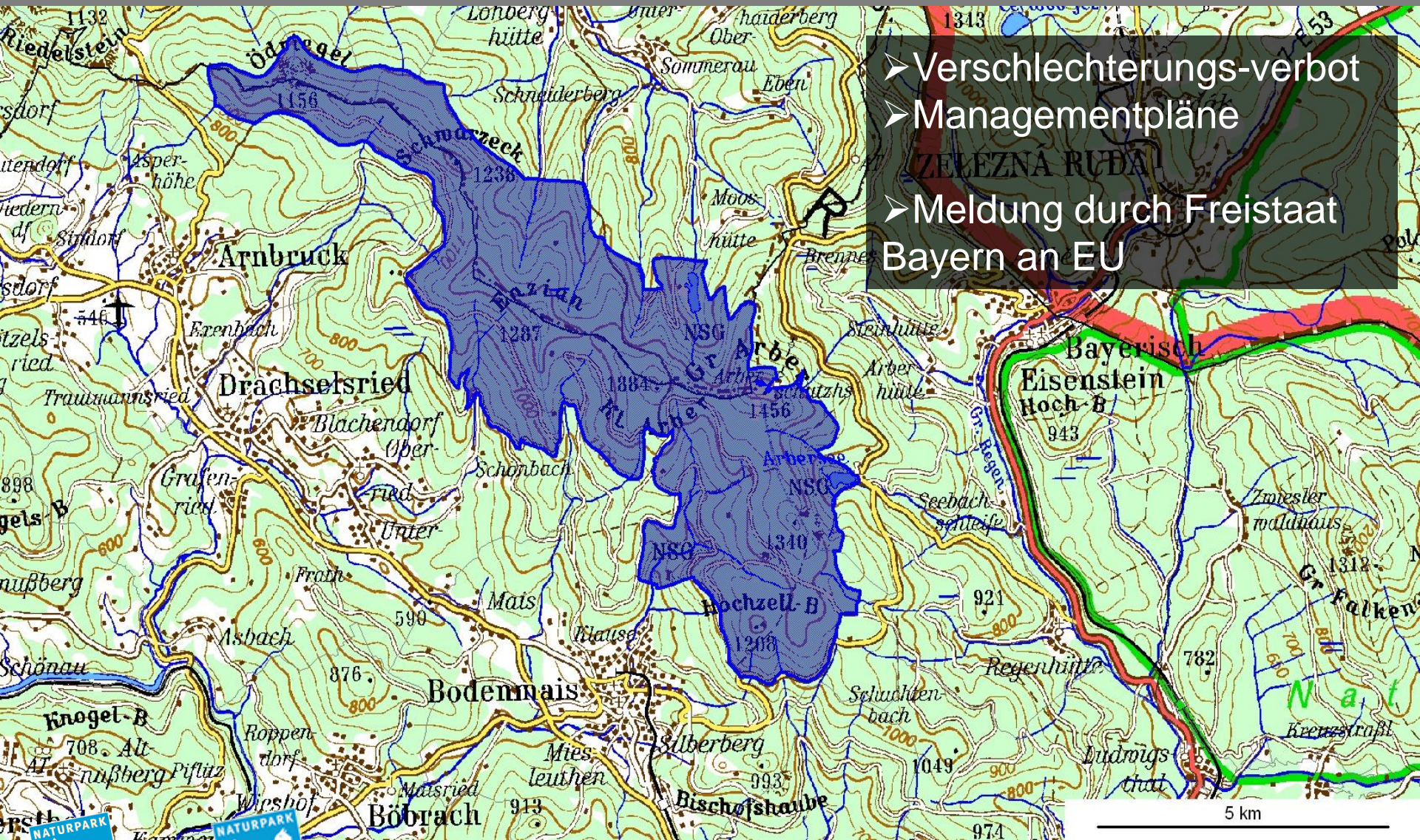
- Verschlechterungsverbot
- Managementpläne
- Meldung durch Freistaat Bayern an EU



Gebietsbetreuer in Bayern

Naturschutz.
Für Dich. Vor Ort.

FFH-Gebiet „Großer und Kleiner Arber mit Arberseen“: 2.322 ha
FFH-Gebiet „Silberberg“: 316 ha



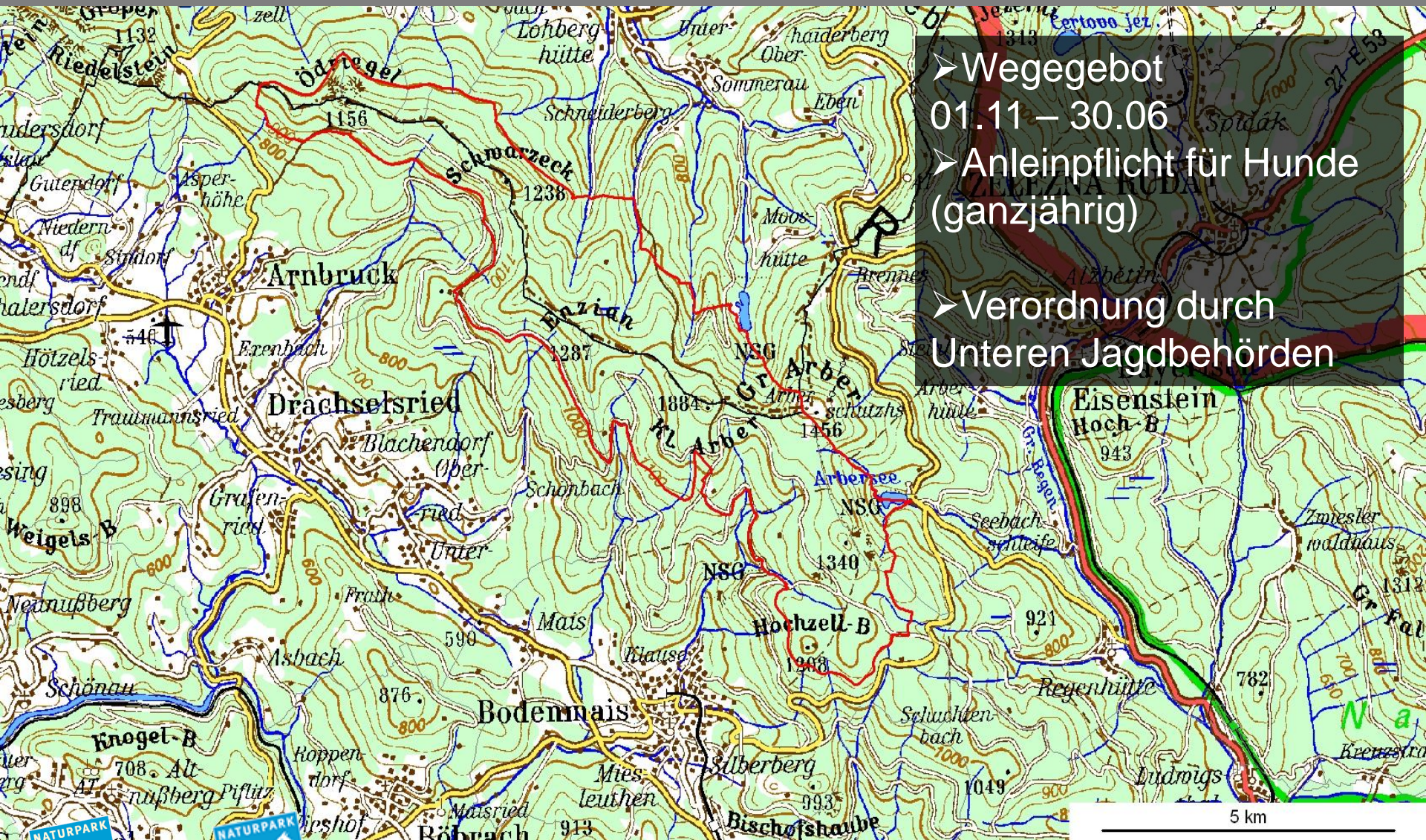
- Verschlechterungs-verbot
- Managementpläne
- Meldung durch Freistaat Bayern an EU



Gebietsbetreuer in Bayern



SPA-Gebiet „Großer und Kleiner Arber mit Schwarzeck“: 3.567 ha



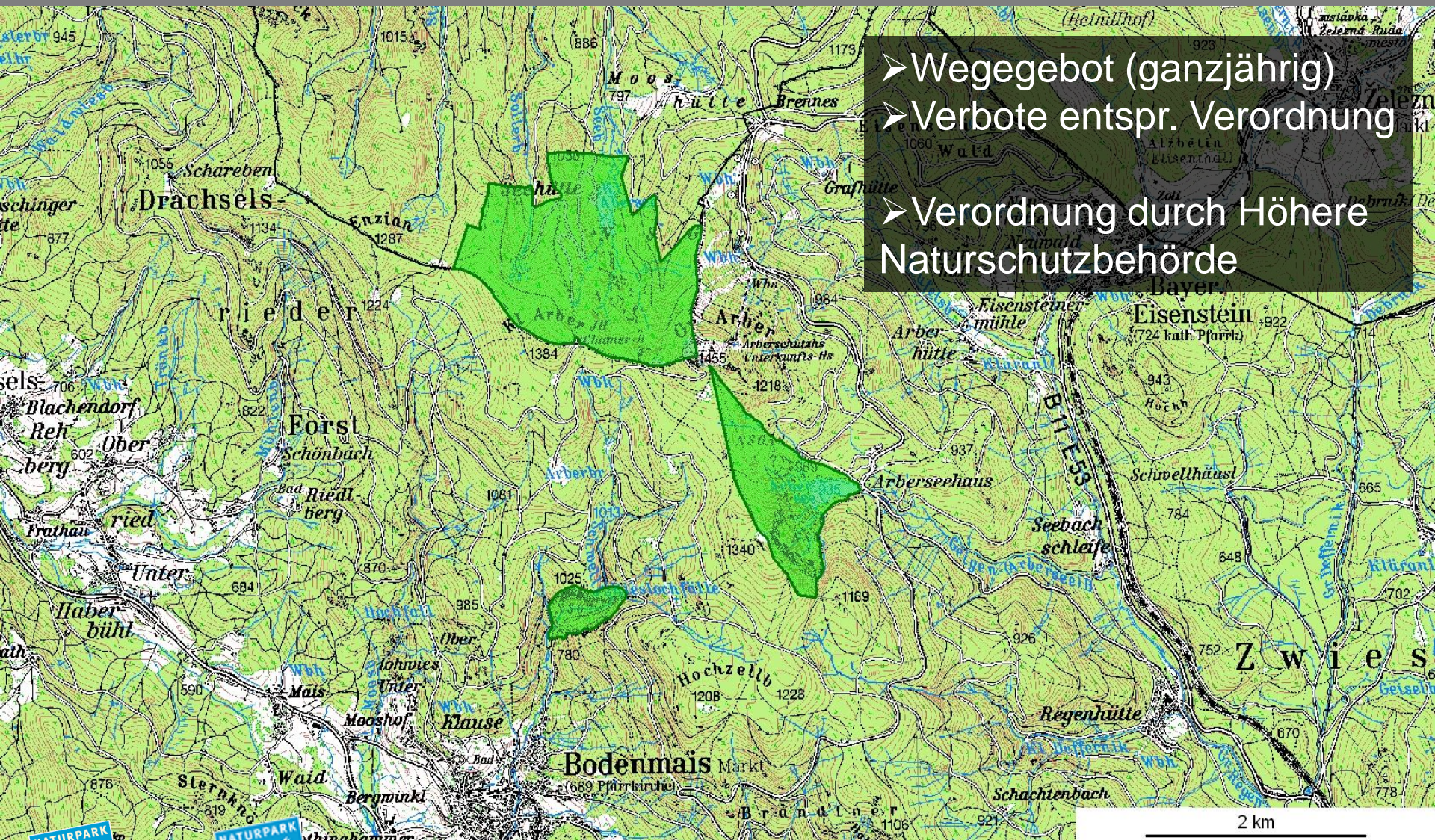
- Wegegebot 01.11 – 30.06
- Anleinpflcht für Hunde (ganzjährig)
- Verordnung durch Unteren Jagdbehörden



Gebietsbetreuer in Bayern

Naturschutz. Für Dich. Vor Ort.

Auerwildschutzgebiet Arber: 2.755 ha



- Wegegebot (ganzjährig)
- Verbote entspr. Verordnung
- Verordnung durch Höhere Naturschutzbehörde



Gebietsbetreuer in Bayern
Naturschutz.
Für Dich. Vor Ort.

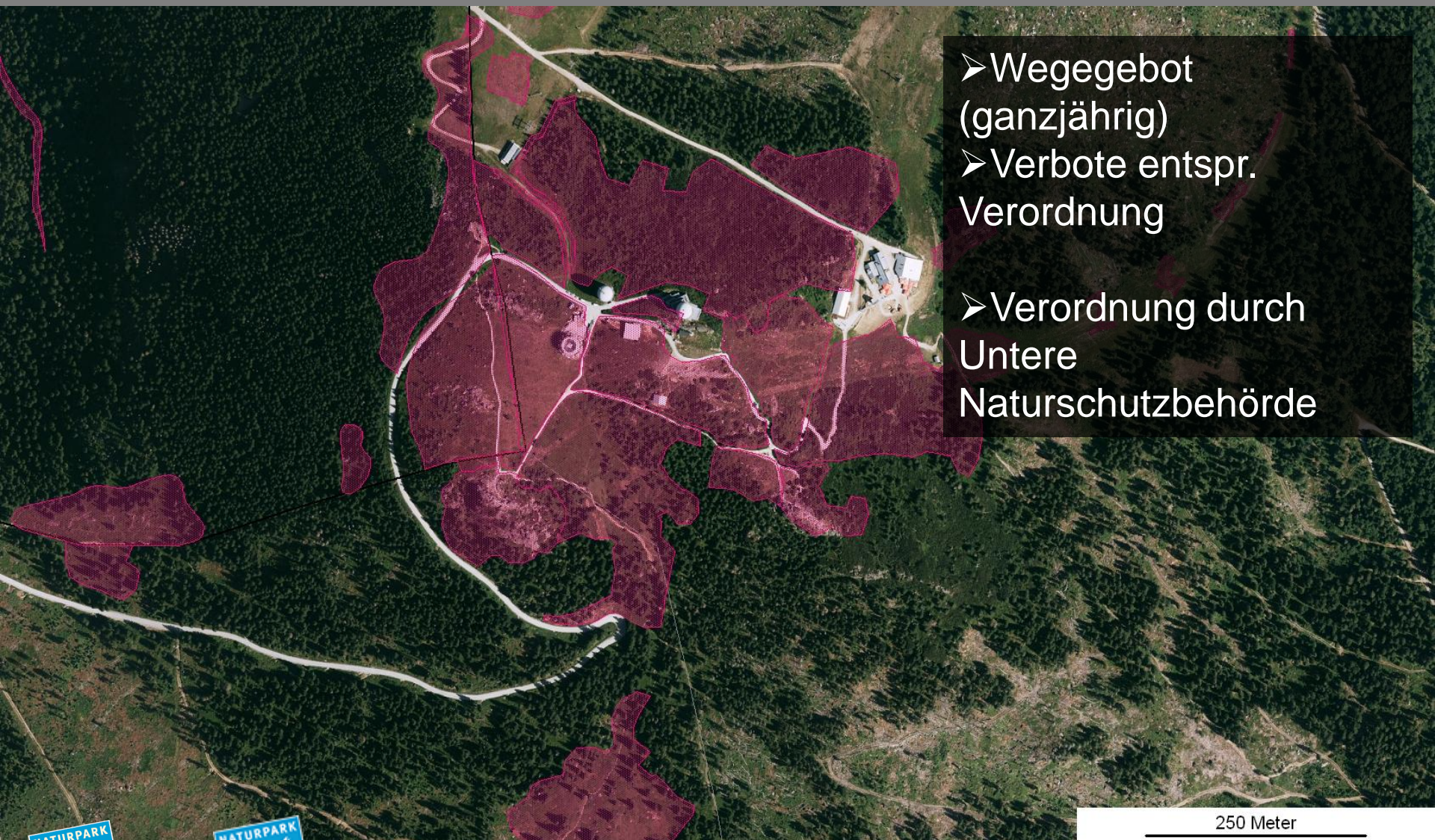
- NSG „Großer Arbersee mit Seewand“: 157 ha (1939)
- NSG „Kleiner Arbersee“: 403 ha (1959)
- NSG „Riesloch“: 33 ha (1939)



➤ Ausweisung durch Forstbehörden, Waldgesetz



Gebietsbetreuer in Bayern
Naturschutz. Für Dich. Vor Ort.



- Wegegebot (ganzjährig)
- Verbote entspr. Verordnung

- Verordnung durch Untere Naturschutzbehörde

250 Meter



Gebietsbetreuer in Bayern
Naturschutz. Für Dich. Von Ort.



Auerwildschutzgebiet
Arber-Javor
Chráněná oblast s výskytem tetelva

Überleben ist schwer genug! | Přežití není vůbec jednoduché!

Die Bergwälder am Gebirgskamm vom Mühlriegel über Kleinen und Großen Arber bis hin zum Bretterschachen und Rückeggabel für das seltene und streng geschützte Auerhuhn.

Störungen im Winter, während der Balz und in der Brut- und Aufzuchtzeit können für das Auerhuhn ebenso bedrohlich sein. Nehmen Sie daher bitte Rücksicht.

Verlassen Sie in der Zeit vom **01.11. bis 30.06.** nicht die markierten Wege und ausgewiesenen Staustellen und Lässen. Helfen Sie mit, das Auerhuhn vor dem Aussterben zu bewahren.

Vielen Dank!

Mnohokrát děkujeme!

Charakteristika: Chráněná oblast s výskytem tetelva. Chráněná oblast s výskytem tetelva. Chráněná oblast s výskytem tetelva.

Johannes Matt

Gebietsbetreuer für die Arberregion

Naturpark Bayerischer Wald

Info-Zentrum 3

94227 Zwiesel

Tel.: 09922 80 24 80

info@naturpark-bayer-wald.de

www.naturpark-bayer-wald.de



Oberer
Bayerischer
Wald



Bayerischer
Wald

Gebietsbetreuer
in Bayern

Naturschutz.
Für Dich. Von Ort.

